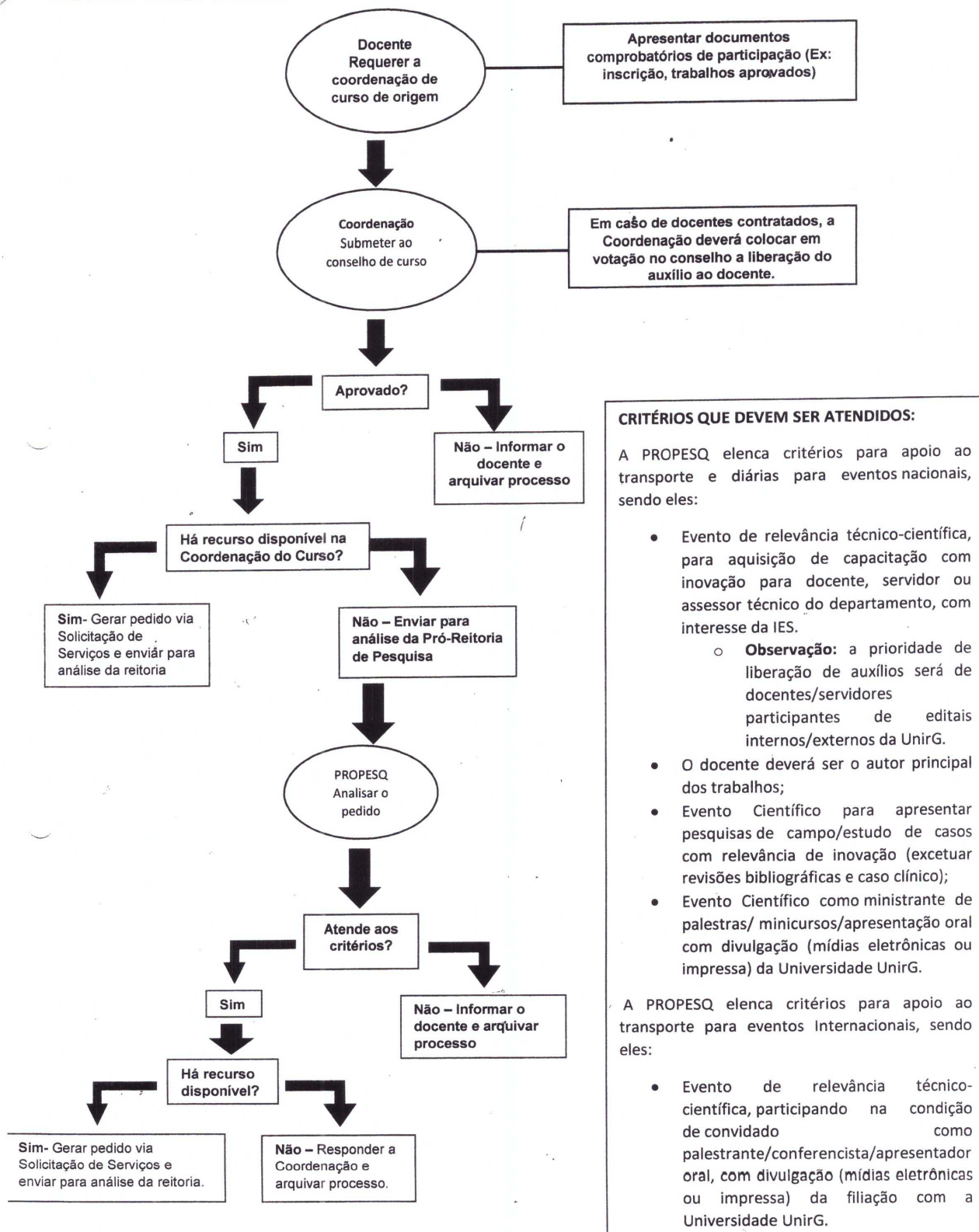


**CRITÉRIOS E FLUXO PARA DE LIBERAÇÃO DE AUXÍLIOS PARA DOCENTE EFETIVO PARTICIPAREM DE EVENTOS TÉCNICOS E CIENTÍFICOS.**



**CRITÉRIOS QUE DEVEM SER ATENDIDOS:**

A PROPESQ elenca critérios para apoio ao transporte e diárias para eventos nacionais, sendo eles:

- Evento de relevância técnico-científica, para aquisição de capacitação com inovação para docente, servidor ou assessor técnico do departamento, com interesse da IES.
  - **Observação:** a prioridade de liberação de auxílios será de docentes/servidores participantes de editais internos/externos da UnirG.
- O docente deverá ser o autor principal dos trabalhos;
- Evento Científico para apresentar pesquisas de campo/estudo de casos com relevância de inovação (excetuar revisões bibliográficas e caso clínico);
- Evento Científico como ministrante de palestras/ minicursos/apresentação oral com divulgação (mídias eletrônicas ou impressa) da Universidade UnirG.

A PROPESQ elenca critérios para apoio ao transporte para eventos Internacionais, sendo eles:

- Evento de relevância técnico-científica, participando na condição de convidado como palestrante/conferencista/apresentador oral, com divulgação (mídias eletrônicas ou impressa) da filiação com a Universidade UnirG.

**Observação: após aprovação da Reitoria a Solicitação será encaminhada para análise da Presidência.**